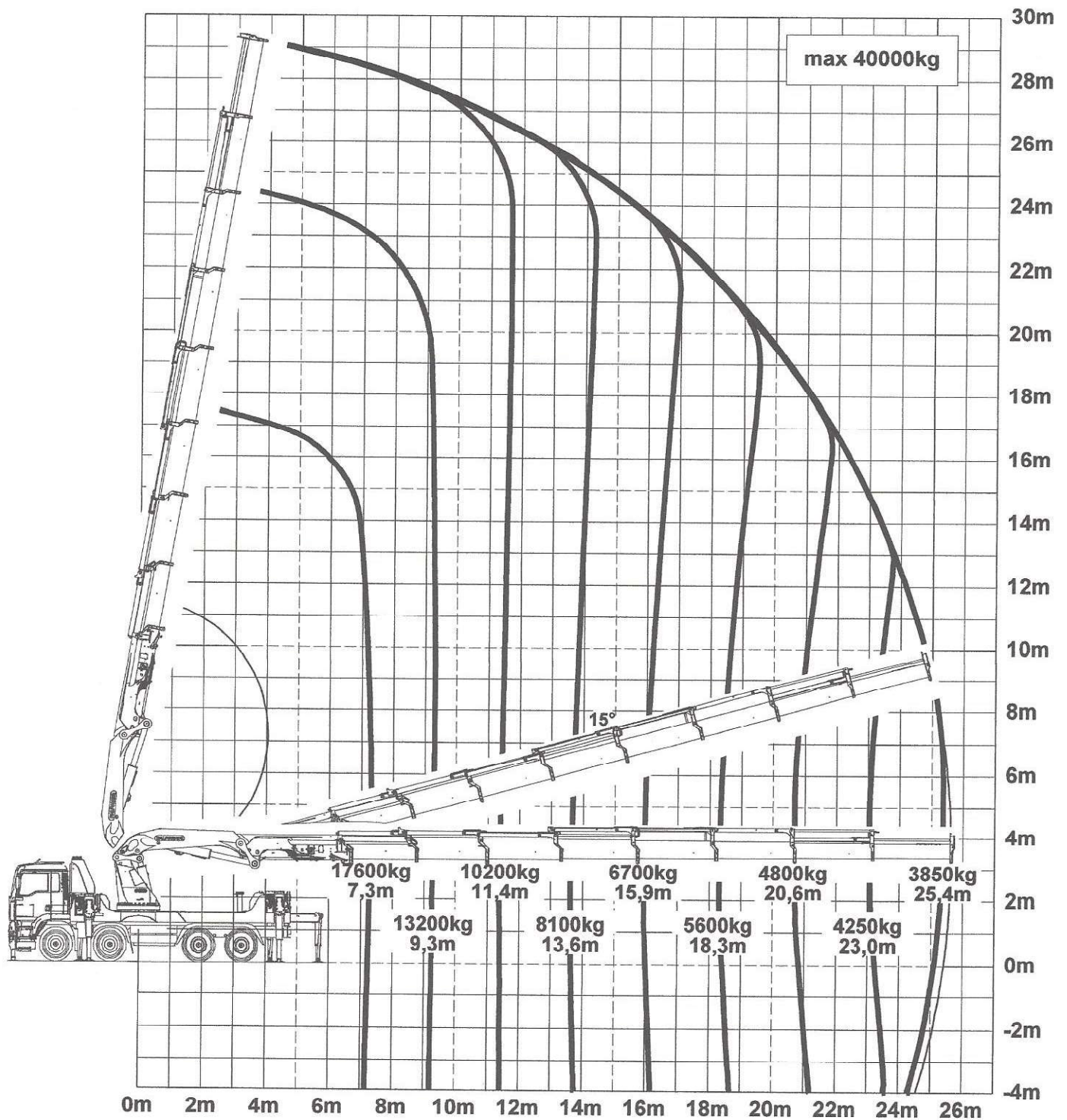


Konstruktionsänderungen vorbehalten, fertigungstechn. Toleranzen müssen berücksichtigt werden.



Schlauchausrüstung SL4

Kranarstellung symbolisch, Angaben bei 20° Hauptarmstellung & Lastarm horizontal

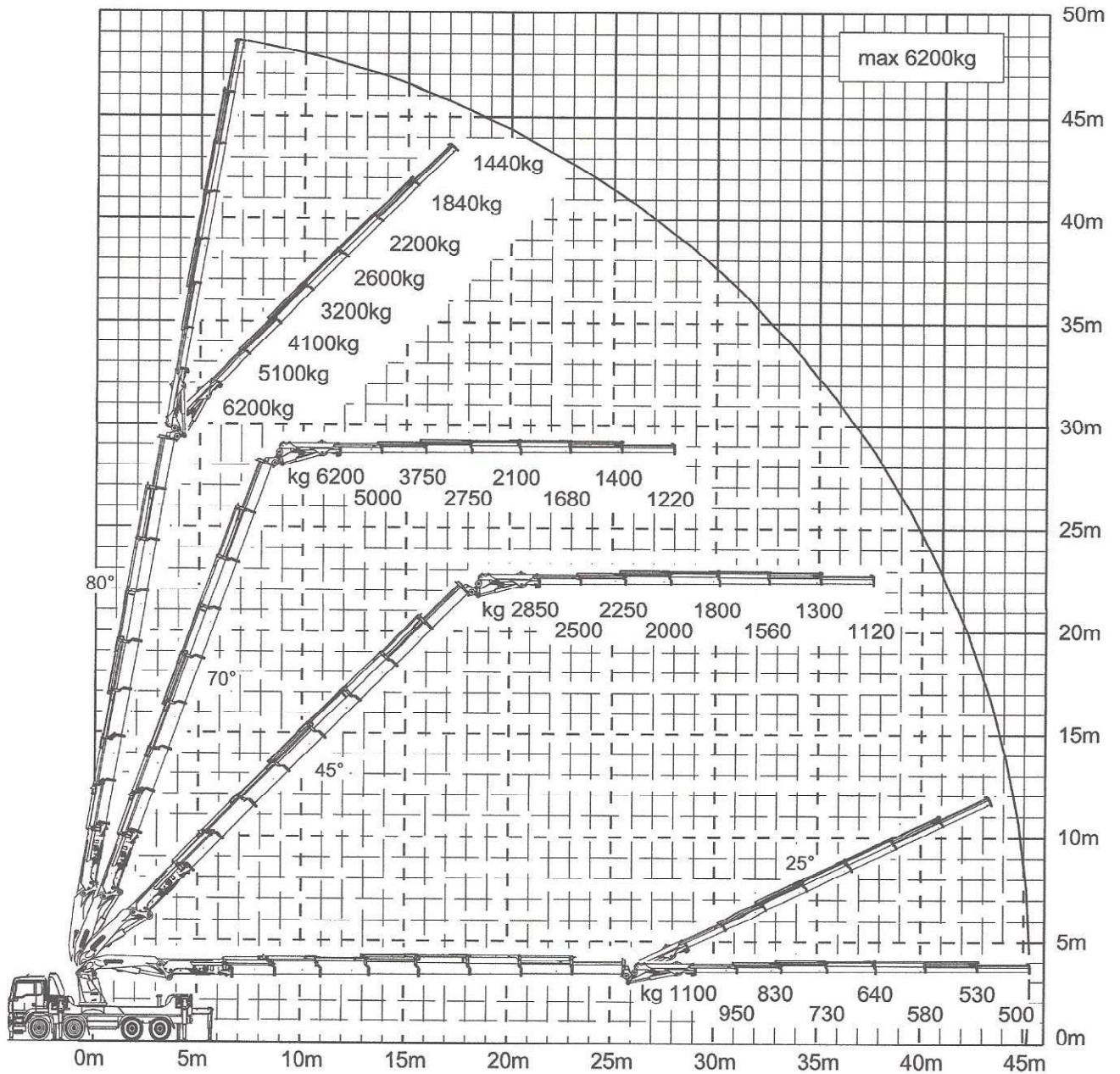


Zulässige Traglasten für Seilwinde siehe Datenblatt

Seite 020.21000

Konstruktionsänderungen vorbehalten, fertigungstechn. Toleranzen müssen berücksichtigt werden.

**DPS** plus  
Dual Power System



Schubarm G(8) voll ausgefahren !

Die Traglasten laut Diagramm verringern sich bei Verwendung von Schlauchrüstung am Fly-Jib.  
Krandarstellung symbolisch, Angaben bei 20° Hauptarmstellung & Lastarm horizontal



Zulässige Traglasten für Seitwinde siehe Datenblatt

Seite 020.21000